

ОТЧЕТ № 160358по диагностике, техническому обслуживанию и ремонту
насосного оборудования в Сервисном центре ООО «РДЭ Инжиниринг».

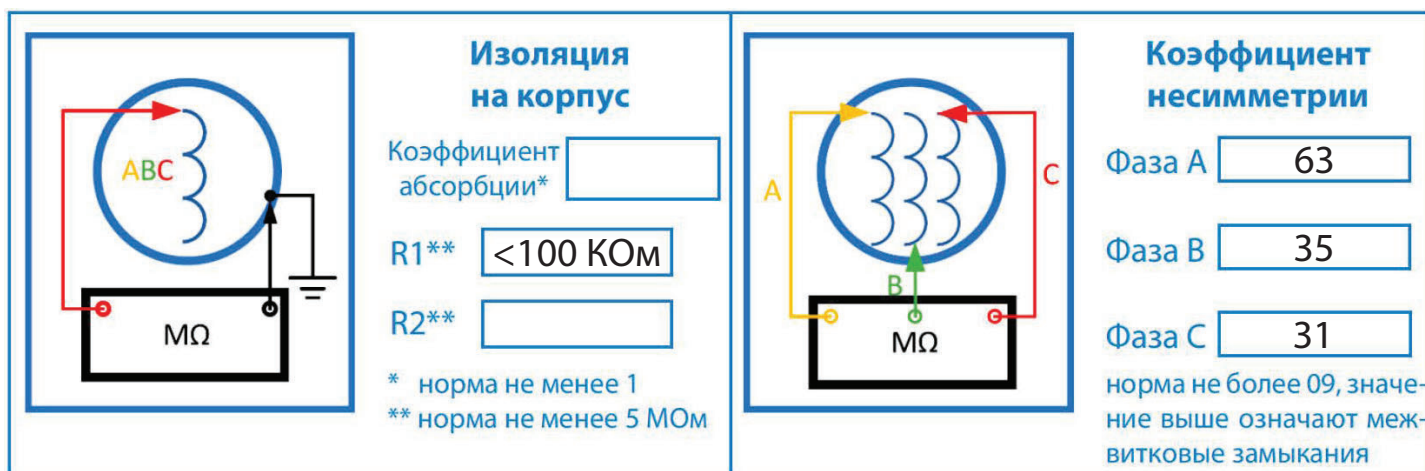
« 28 » 12 2024г.

Заказчик: ВОДОКАНАЛ МУП Йошкар-ОлаНаименование и марка изделия CZ 3312/765Серийный номер: 1161143**Выполненные работы, результат диагностики:**

На насосе отсутствуют кабели. Межвитковые замыкания в обмотках статора электродвигателя, замыкание обмоток на корпус. Следы трения ротора о статор. Оплавление клеммной пластины в соединительной коробке, отсутствие силового клеммника.

Следы восстановления посадочного места верхнего подшипника - повреждение токоизолирующего покрытия, деформация прижимной шайбы. Вытекание смазки из подшипников главного узла. Износ пар трения торцевых уплотнений.

Критический износ рабочего колеса со следами восстановления. Стационарное износное кольцо выработано на 50%. Механические повреждения и износ направляющего кольца гидравлики.



Фотографии оборудования:



Фото 1: Общий вид и шильд насоса

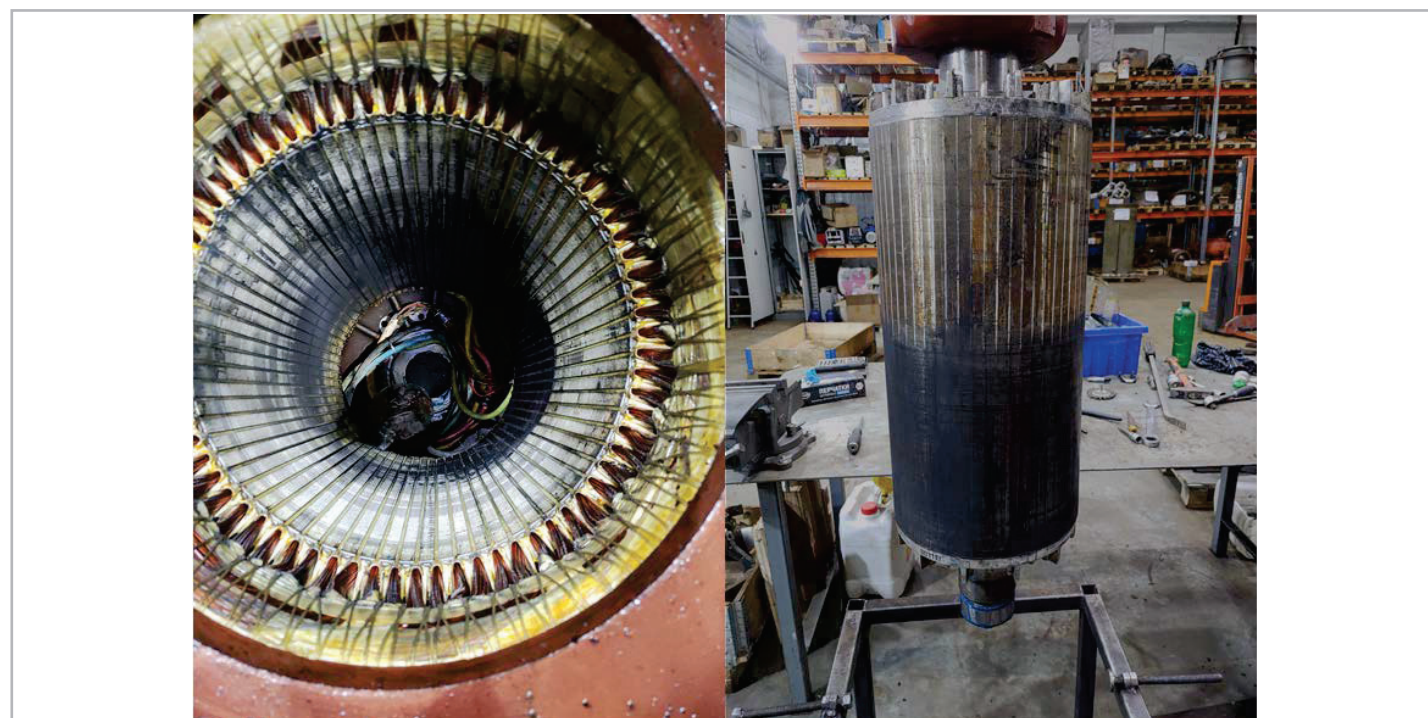


Фото 2: Состояние статора и ротора



Фото 3: Отсутствие силового клеммника, оплавление пластины

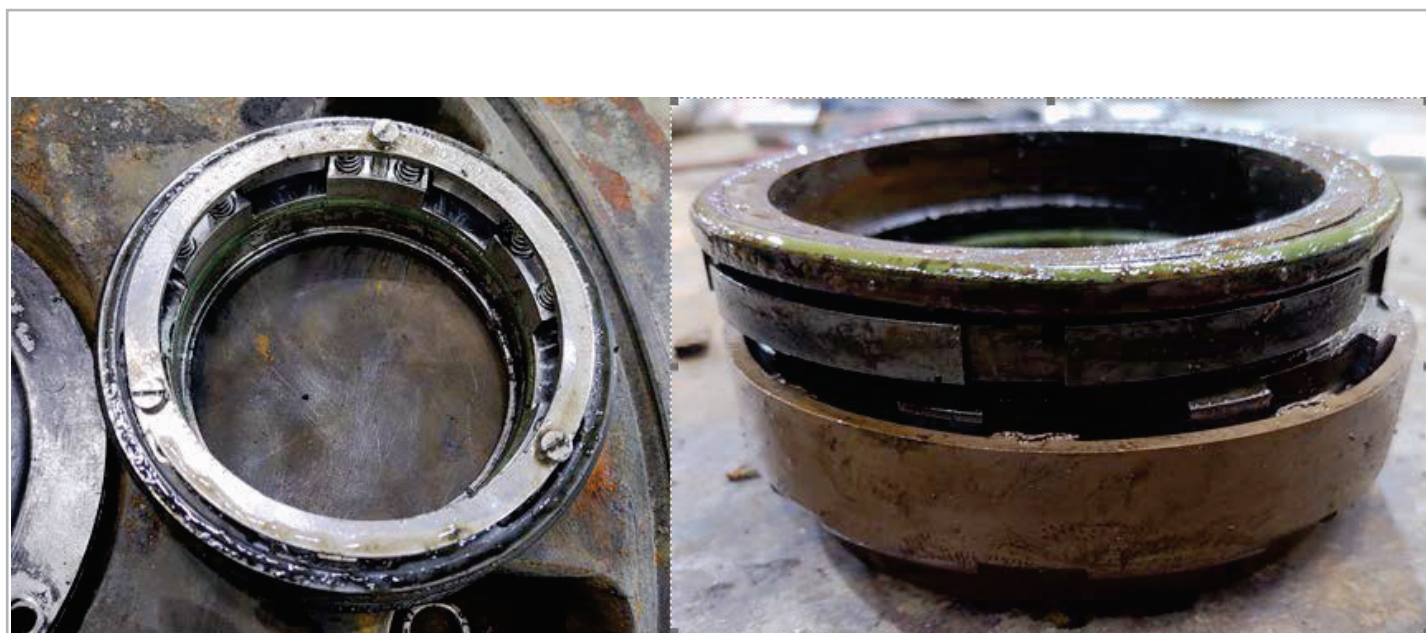


Фото 4: Состояние торцевых уплотнений



Фото 5: Подшипники главного узла

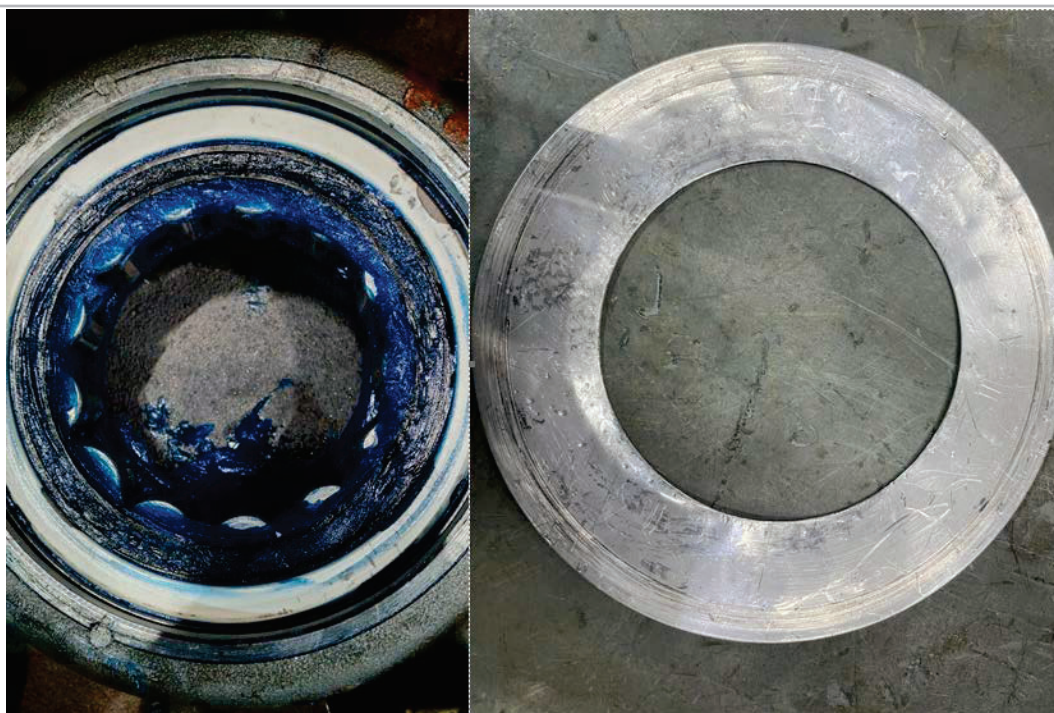


Фото 6: Сколы на верхнем подшипнике, деформированная шайба



Фото 7: Рабочее колесо



Фото 8: Повреждение направляющего кольца гидравлики

Заключение по результатам диагностики:

Для восстановления насоса необходимо выполнить капитальный ремонт в составе:

1. Ремонт статора (выпрессовка, перемотка, запрессовка)
2. Замена подшипников главного узла
3. Замена механических (торцевых) уплотнений
4. Замена всех уплотнительных колец, проходных втулок из статора, уплотнительных втулок кабельного ввода
5. Установка силового клеммника, замена клеммной пластины контрольного кабеля.

При ремонте необходимо также заменить все неоригинальные болты, отреvizировать и восстановить резьбовые отверстия.

Рекомендуется заменить соединительный корпус с посадкой верхнего подшипника и прижимную шайбу верхнего подшипника.

Для восстановления производительности насоса рекомендуется заменить:

1. Рабочее колесо
2. Стационарное износное кольцо в улитке
3. Направляющее кольцо гидравлики

Если по результатам проведенной диагностики оборудования случай будет признан не гарантийным, то Заказчик обязуется оплатить расходы Исполнителя за выполненные работы по действующим расценкам.

В течении 30 дней с момента подписания настоящего Отчета и получения заключения по результатам диагностики дефектного оборудования Заказчик обязуется принять решение о продолжении ремонта и сообщить его Исполнителю в письменном виде.

В случае отказа от проведения ремонтных работ Заказчик обязуется:

- оплатить уже предоставленные услуги/выполненные работы по дефектовке оборудования Заказчика;
- вывести переданное оборудование из Сервисного центра ООО «РДЭ Инжиниринг» или направить Исполнителю письменное согласие на его утилизацию.



Должность: Технический специалист

Алтухов И.В.